

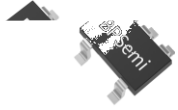


概述

S4523RB是一款专用于双驱、四驱等多驱（偶数驱）电源驱动信号控制芯片，通过控制连接在L1和L2脚的驱动电源启动和关闭。芯片集成高压JFET供电和高压电阻检测网络，降低了系统成本。

S4523RB采用成熟的交流信号开关检测技术，可以有效解决多路LED驱动电源方案中碰到的问题，例如：各个电源同时应用时的逻辑不一致或PCB基板感应漏电时出现逻辑状态不正常。

S4523RB采用SOT23-5封装。



SOT23-5 封装

特点

- 三段功率叠加开关调色：L1+L2→L1→L2
- 极简外围
- 铝基板漏电检测技术
- 成熟的开关检测技术，性能稳定
- 内置状态保持时间，一致性好
- 内置 30V 高压控制开关管，应用范围更广
- 低 UVLO 电压和工作电流，应用简单



- 中大功率LED调色温驱电源

典型应用

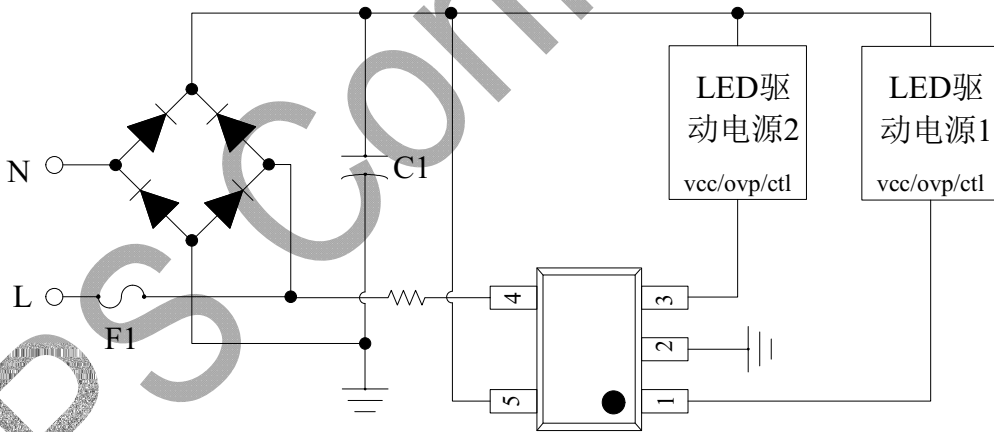


图 1 S4523RB 典型应用



订购信息

订购型号	封装	温度范围	包装形式	打印
S4523RB	SOT23-5	-40°C~105°C	编带 3000只/盘	S4523RB

管脚封装图

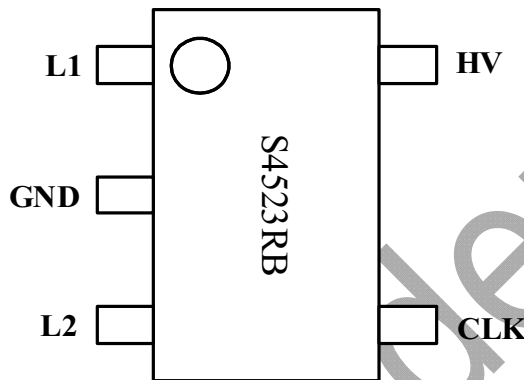


图2 封装脚位图

管脚描述

管脚号	管脚名称	描述
1	L1	控制脚1
2	GND	信号和功率地
3	L2	控制脚2
4	CLK	交流输入检测脚
5	HV	高压供电脚



免责声明

晶丰明源与 晶丰明源产品规格书 中的内容或数据无任何关联，且晶丰明源不承担任何责任。

本产品规格书不包含任何针对晶丰明源或第三方所有的知识产权的授权。针对本产品规格书所记载的信息，晶丰明源不做任何明示或暗示的保证，包括但不限于规格书内容的准确性、产品的适用性、产品的通用性等，晶丰明源或任何第三方均不承担任何责任。晶丰明源不对任何第三方因使用本产品规格书而造成的任何损失承担责任。

